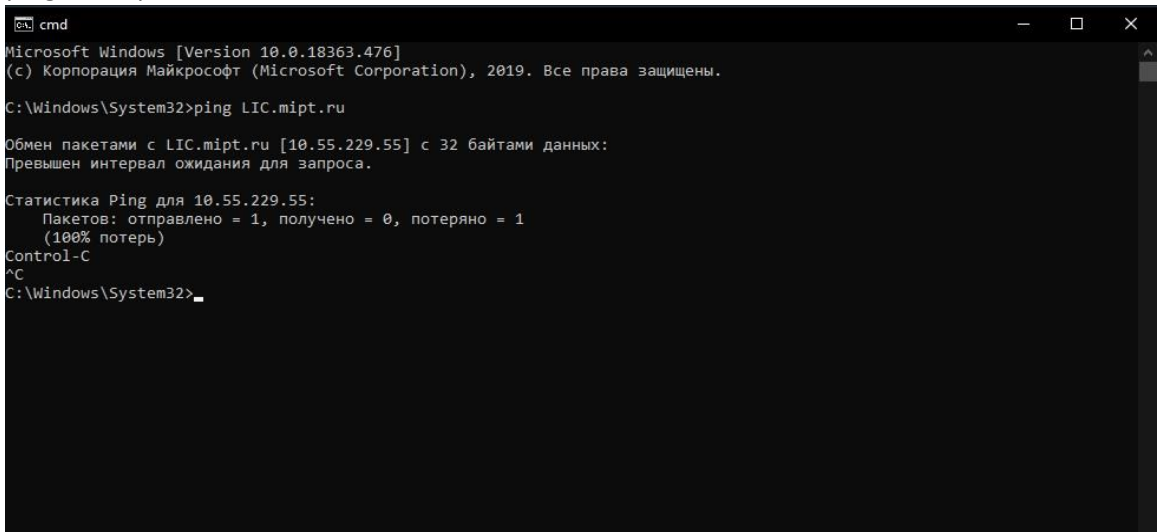


Установка MatLab 2019 на ОС Windows

В данной инструкции описывается установка и работа на программном обеспечении MatLab 2019 внутри сети МФТИ.

В случае если необходима установка и использование ПО MatLab вне сети МФТИ (на личном ноутбуке или на стационарном ПК во внешнем офисе или дома), необходимо получить лицензию через сайт <https://ch.mathworks.com/>

1. Предварительно перед началом установки ПО MatLab необходимо убедиться что сервер лицензий MatLab (размещенный в сети МФТИ) пингуется, разрешается в IP адрес.
Для этого необходимо открыть cmd и сделать пинг до LIC.mipt.ru:
ping LIC.mipt.ru



```
cmd
Microsoft Windows [Version 10.0.18363.476]
(c) Корпорация Майкрософт (Microsoft Corporation), 2019. Все права защищены.

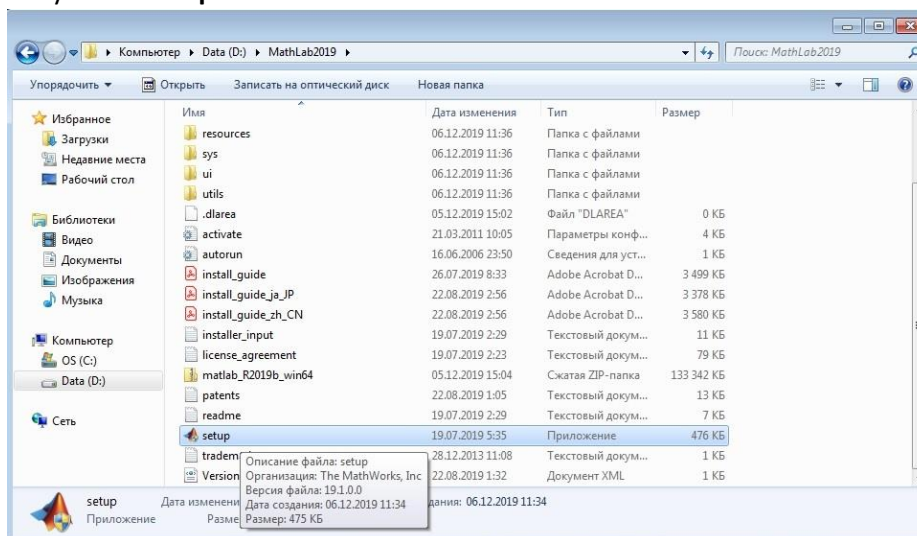
C:\Windows\System32>ping LIC.mipt.ru

Обмен пакетами с LIC.mipt.ru [10.55.229.55] с 32 байтами данных:
Превышен интервал ожидания для запроса.

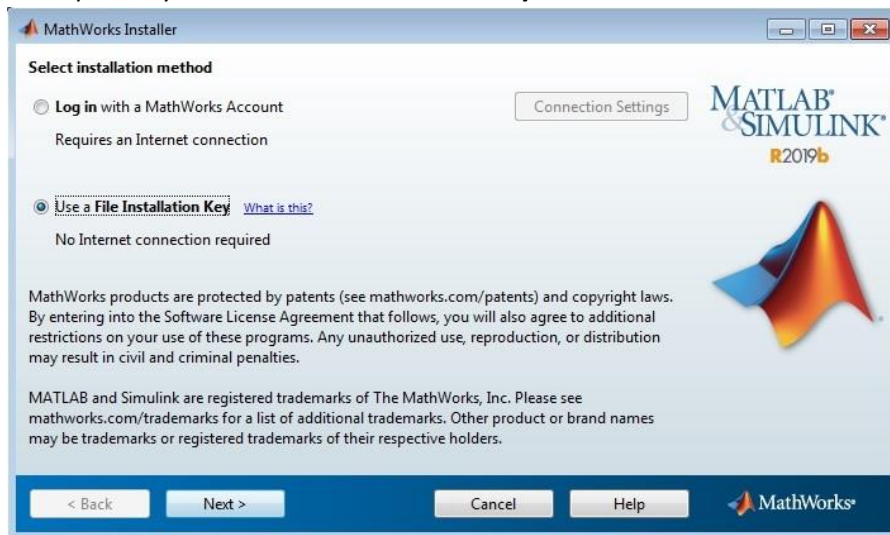
Статистика Ping для 10.55.229.55:
  Пакетов: отправлено = 1, получено = 0, потеряно = 1
            (100% потеря)
Control-C
^C
C:\Windows\System32>
```

Если адрес LIC.mipt.ru разрешается в ip адрес 10.55.229.55 – можете смело приступать к следующему пункту.

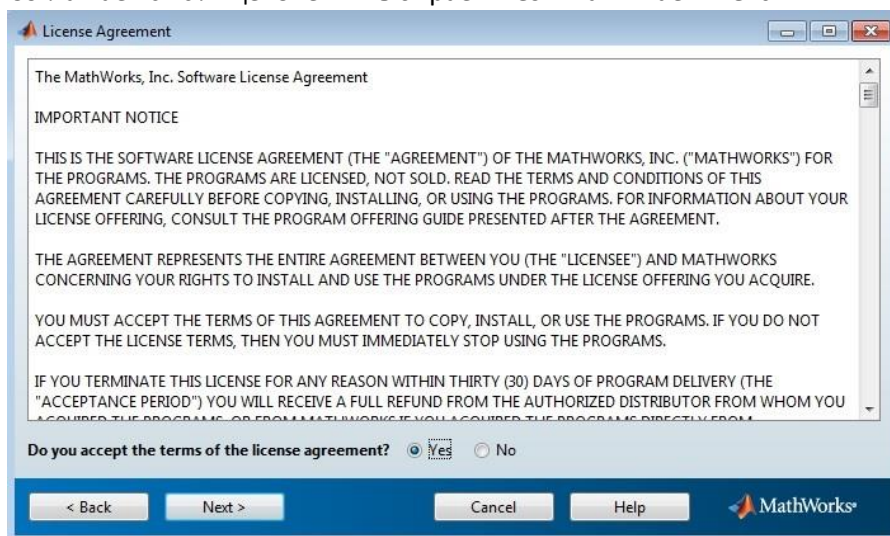
2. Скачиваем дистрибутив MatLab для Windows
\\samba.phystech.edu\msdn_distrib\MatLab2019\win
и лицензионный ключ **license.dat**
\\samba.phystech.edu\msdn_distrib\MatLab2019\license.dat
3. Запускаем **setup.exe**



4. Выбираем пункт **Use a File Installation Key** и нажимаем **Next**



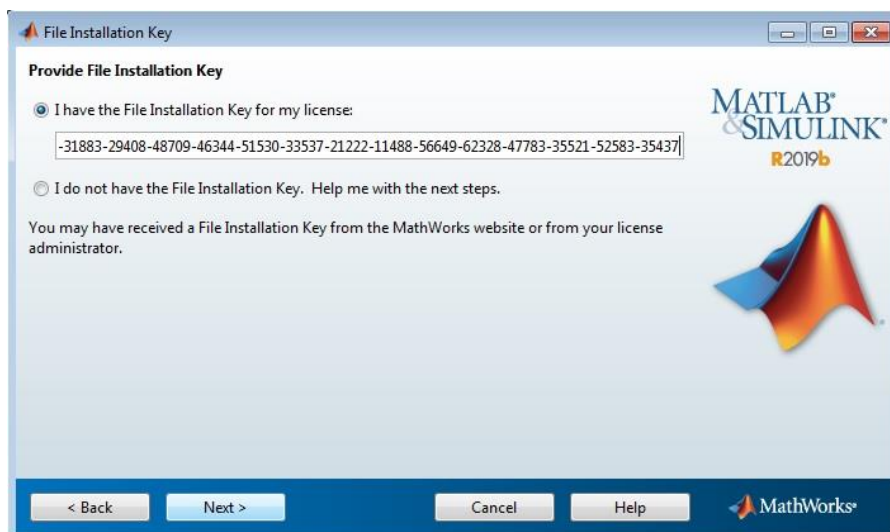
5. Соглашаемся с лицензией – выбираем **Yes** и нажимаем **Next**



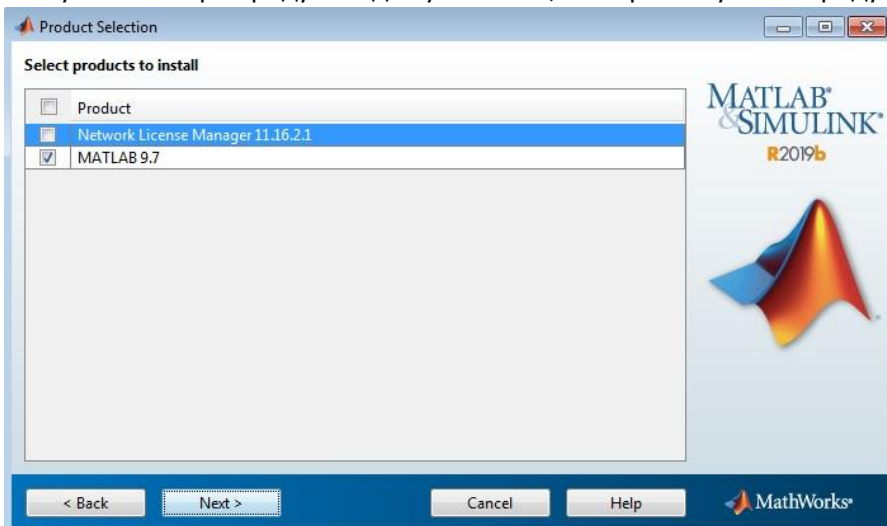
6. На пункте **File Installation Key** - вводим ключ:

27839-58218-60205-11997-58259-07834-43732-57926-31883-29408-48709-46344-51530-33537-21222-11488-56649-62328-47783-35521-52583-35437

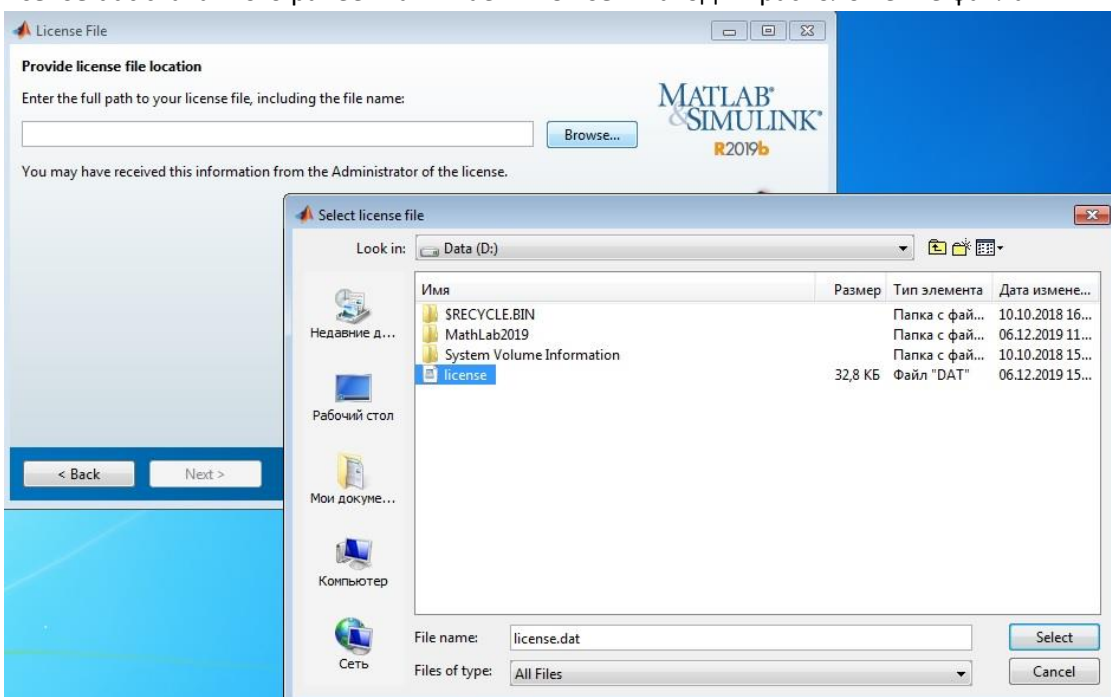
и нажимаем **Next**



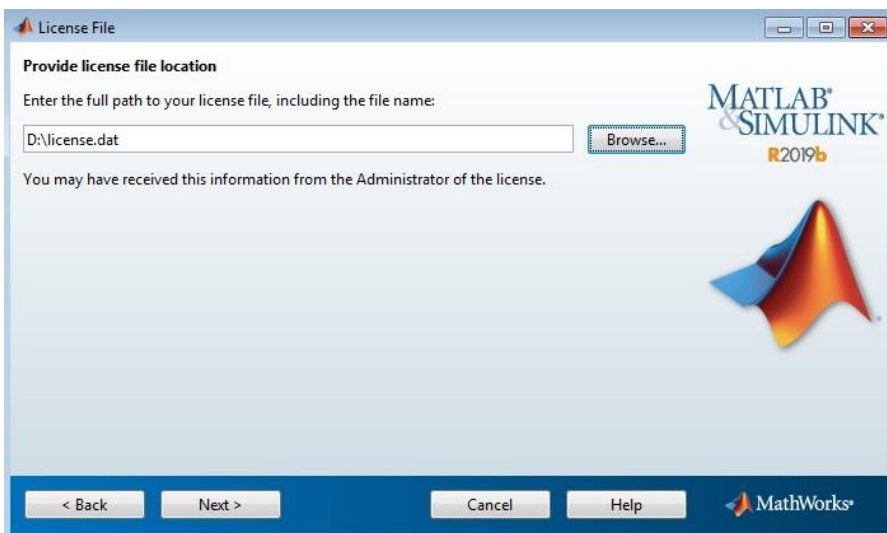
7. На пункте выбора папки установки оставляем всё по умолчанию и нажимаем **Next**
8. На пункте выбора продуктов для установки, выбираем нужные продукты и нажимаем **Next**



9. На пункте **License File** – необходимо указать расположение лицензионного файла **license.dat** скачанного ранее. Нажимаем **Browse** и находим расположение файла

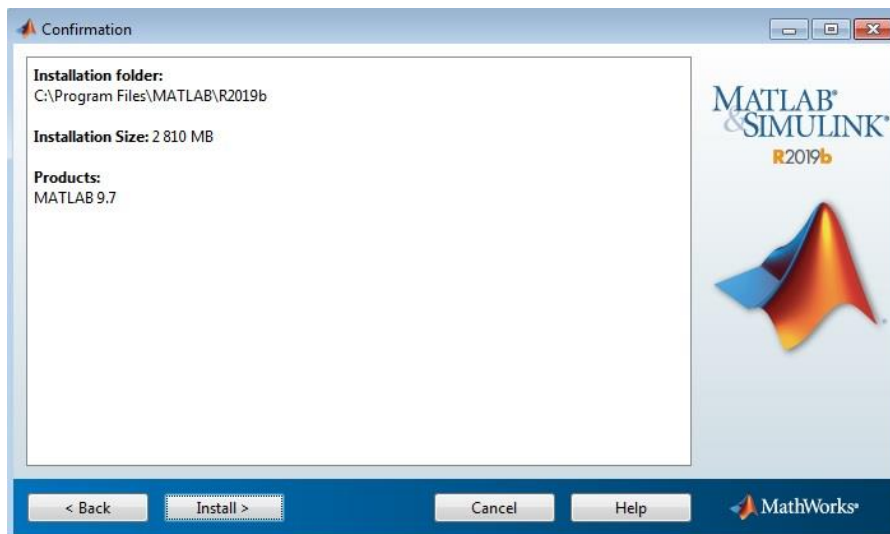


Нажимаем **Next**



10. Выбираем где создать ярлыки и жмём **Next**
11. Проверяем что были выбраны все необходимые продукты для установки и нажимаем

Install



12. Если установка завершена успешно то вы увидите следующее окно

